



PRODUKTBRÖSCHÜRE
TRENnwANDSYSTEM
AF 13 VKS

FÜR FEUCHT- UND NASSRÄUME



WASSERFEST, KRATZFEST UND HYGIENISCH



Eigenschaften

Wasserfest, kratzfest und hygienisch. Unsere Compactplatten sind dekorative Hochdruck-Schichtpreßstoffplatten entsprechend EN 438 mit einer Melaminharzdeckschicht.



Beste Qualität made in Germany

Unser Trennwandsystem AF 13 VKS setzt auf Langlebigkeit und extreme Stabilität für hochbeanspruchte Anwendungsgebiete.



Top Design

Fantasie ist grenzenlos. Unser Farbkonzept bietet für jede Situation eine passende Lösung.



Kundenspezifisch

Wir produzieren nach Ihren Wünschen und Vorgaben, getreu dem Motto „Nichts ist unmöglich“.

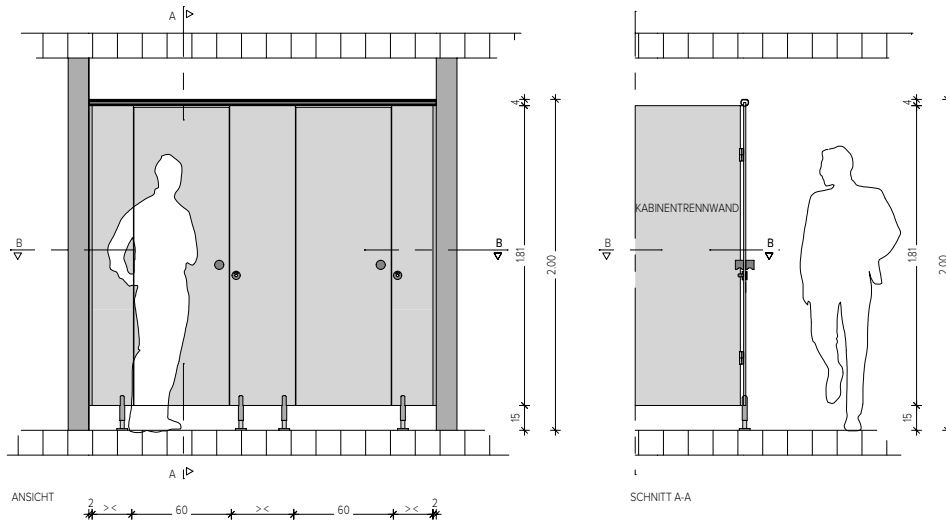
Wasserfest, kratzfest und hygienisch: Unser Trennwandsystem VKS 13 hat in Sachen Qualität und Design Einiges zu bieten! Die wasserresistenten HPL - Vollkernplatten halten jeder Situation stand, da sie durch ihre Beschichtung fäulnissicher- und verschleißfest sind. Die Langlebigkeit und extreme Stabilität der Trennwand ist somit garantiert.

Reinigungsfreundlich, antibakteriell und chemikalienbeständig ist die VKS 13 perfekt für Duschkabinen, Umkleidekabinen, Toilettenwagen, Schwimmbäder / Wellnessanlagen, Kliniken, Camping- und Freizeitparks, Industrie und Gewerbe oder Schulen.

Optionaler INDIVIDUALDEKOR: „Null-acht-fünfzehn“ Designs sind für Sie zu trist oder langweilig? Kein Problem! Das Trennwandystem VKS 13 lässt sich durch individuelle Digitaldrucke, seien es beispielsweise Fotos oder Schriftzüge, optisch aufpeppen – Der positive und auch einzigartige Eindruck ist somit garantiert.

Hinsichtlich der Motive sind der Fantasie keine Grenzen gesetzt!

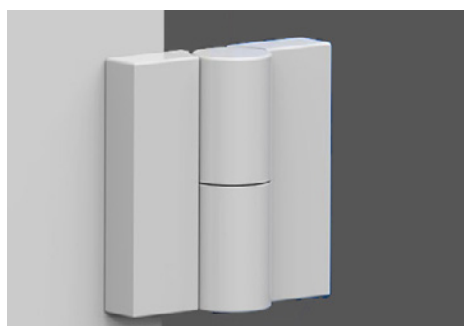
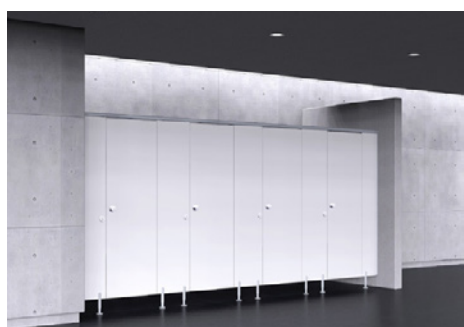
REINIGUNGSFREUNDLICH, ANTIBAKTERIELL UND CHEMIKALIENBESTÄNDIG



SCHNITT B-B



KONSTRUKTION



KONSTRUKTION	13 mm Hochdruckschichtstoffplatte HPL.
HÖHE	2000 mm einschl. 150 mm Bodenfreiheit.
TRENNWÄNDE	Wände aus 13 mm HPL Vollkernplatten nach DIN EN 438-4. Wasserbeständig, fäulnissicher, widerstandsfähig gegen Beschädigungen und besonders pflegeleicht. Alle Kanten sind gerundet und dadurch verletzungsfrei. Wandanschlüsse mit U-Profil aus Aluminium EV1, zum Ausgleich von Bautoleranzen.
PROFILE	Alle Profile sind aus eloxiertem Aluminium und gerundet. Kopfleiste über Frontwand durchgehend aus Aluminium-Rundrohr.
FÜSSE	Ø 29,5 mm, höhenverstellbar von 130 – 170 mm, aus Aluminium EV1 mit Aluminium Bodenrosette.
TÜREN	Trennwandtüren aus 13 mm HPL Vollkernplatten. Senkrechte Kanten mit Dichtung, flächenbündig und stumpf einschlagend. Verriegelungsseite mit durchlaufender Gummiprofildichtung im Anschlagprofil zur Geräuschdämpfung.
BÄNDER*	Kunststoffband mit Stahlkern, zweiteilig mit 2 Kappen, Ø 24 mm.
BESCHLAG*	Einhandbeschlag - Knauf mit Riegelolive und rot/weiß Schauscheibe aus Kunststoff. Notöffnung über 8 mm Vierkantdorn (Münzöffnung auf Anfrage). Überwurfverriegelung auf der Innenseite aus Kunststoff.

* Bänder und Beschlag auch in Aluminium und Edelstahl erhältlich.

ERGÄNZENDE PRODUKTE



SCHAMWÄNDE	Normschamwand 430 x 800 mm aus 30 mm Vollspanplatte oder 13 mm HPL (Individuell auch nach Ihren Vorgaben).
SICHTSCHUTZWÄNDE	Sichtschutzwand aus 30 mm Vollspanplatte oder 13 mm HPL mit Aluminiumstützfuß 600 x 2000 mm inkl. 150 mm Bodenluft (Individuell auch nach Ihren Vorgaben).
ZUBEHÖR	Edelstahl-, Aluminium- oder Nylon-Zubehör. 13 Nylon-Farbvarianten nach Wahl.

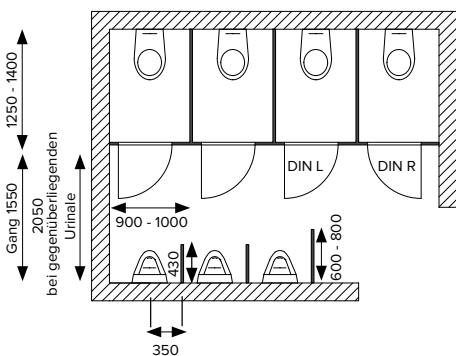
STANDARDFARBEN



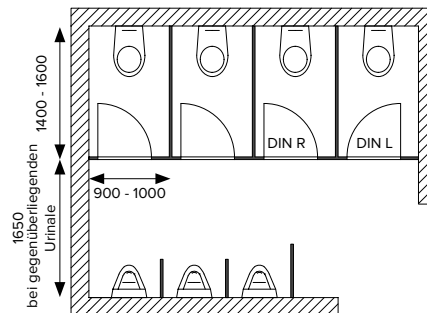
Profile und ABS-Kanten sind in allen Standard- und Individualfarben (RAL-Farben) erhältlich.

PLANUNGSHILFE

WC-Kabinen, Türen nach außen, Schamwände, Sichtschutzwände



WC-Kabinen, Türen nach innen, Schamwände, Sichtschutzwände



Weitere Planungshilfen auch für Umkleide- und Duschkabinen finden Sie unter www.ke-trennwandsysteme.de/Downloads



TRENNWAND
SYSTEME

Krohne & Eckert GbR

Zur Christenhütte 31
57368 Lennestadt

Tel. +49 (0) 27 21 / 7 16 91 27

info@ke-trennwandsysteme.de
www.ke-trennwandsysteme.de